

ПРОЕКТ ПЕРЕПЛАНИРОВКИ  
ДВУХКОМНАТНОЙ КВАРТИРЫ





## ТЕХНИЧЕСКОЕ ЗАКЛЮЧЕНИЕ

*О состоянии несущих конструкций помещения жилой квартиры по адресу:  
Республика Крым, г. Симферополь, ул. Батурина, д. 97, кв. 7*

*Объект обследования – Помещения жилой квартиры*

*Время обследования – январь 2021г.*

*Вид обследования – визуальное, проведение обмерных работ*

*Цель обследования – Разработка проектных решений под перепланировку.*

*Выдача заключения с оценкой технического состояния строительных конструкций, выявление дефектов конструкций с разработкой предложений и рекомендаций по их обновлению, с учетом новых планировочных решений.*

*Описание обследуемого помещения*

*Обследуемая квартира расположена в десятиэтажном многоквартирном жилом доме построенном в 2018 году.*

*Конструктивная система – каркас.*

*Высота потолка в жилых помещениях — 3.*

*Система холодного и горячего водоснабжения: стояк внутридомовой с разводкой трубк двуконтрному газовому котлу в квартире к местам проектной установки сантехнического оборудования.*

*Отопление от газового котла.*

*Естественная вентиляция.*

*Наружные стены – заполнение газобетоном, наружные стены утеплены.*

*Внутренние стены и перегородки – заполнение газобетоном.*

*Выводы и рекомендации*

*Выполнено визуальное освидетельствование состояния конструкций.  
Несущая способность внутреннего каркаса обеспечена, соответствует нормативным требованиям. Жесткость конструкции обеспечена. Все стены и перегородки находятся в хорошем состоянии, без дефектов и повреждений.  
В результате обследования не было выявлено нарушений и дефектов, препятствующих проведению ремонтных работ и представляющих опасность при эксплуатации помещений. Все помещения отвечают санитарно-гигиеническим требованиям, требованиям пожарной безопасности.*

Изм.	Кол.уч.	Лист.	Н.док	Подпись	Дата				
						<u>ПРОЕКТ ПЕРЕПЛАНИРОВКИ ДВУХКОМНАТНОЙ КВАРТИРЫ</u>	Стадия	Лист	Листов
							П	03	09
						<u>ТЕХНИЧЕСКОЕ ЗАКЛЮЧЕНИЕ</u>			

# ПРОТИВОПОЖАРНЫЕ МЕРОПРИЯТИЯ ПРИ ПРОИЗВОДСТВЕ. ОСНОВНЫЕ РЕШЕНИЯ ПО ОРГАНИЗАЦИИ СТРОИТЕЛЬСТВА И ОСНОВНЫЕ ТРЕБОВАНИЯ

*Противопожарные мероприятия при производстве .  
Основные решения по организации строительства и основные требования.*

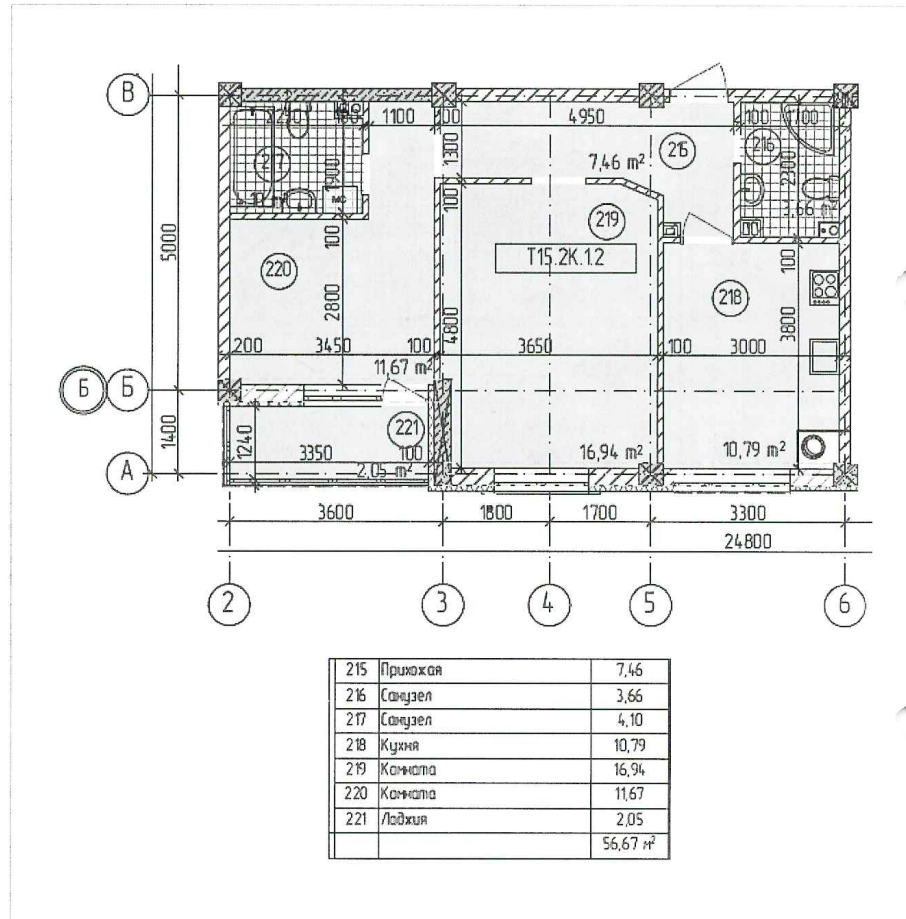
- 1. До начала производства работ по разборке перегородок выполнить охранные мероприятия по защите перекрытия – уложить на пол дощатый настил из двух слоев досок толщиной 40 мм.*
- 2. Во избежание возгорания горючих и токсичных строительных материалов, изделий и конструкций в период производства строительных работ при перепланировке помещений необходимо:*
  - назначить ответственного за пожарную безопасность в ремонтируемом помещении;*
  - для строительных рабочих отвести специальное место для курения с установкой урны с водой для окурков;*
  - на путях эвакуации (у наружных дверей) установить огнетушители и ящик с песком и лопатой;*
  - временное складирование строительных материалов, изделий, оборудования, размещение мебели категорически запрещается на путях эвакуации, как в квартире, так и на лестничных клетках;*
  - максимально исключить электрогазосварочные работы, заменив их креплениями на резьбе, болтах, скрутках и пр.;*
  - сварочные работы, которые невозможно исключить по технологии производства строительных работ, выполнять на несгораемых полах с применением неспараемых экранов, при открытых дверях и окнах; сварочные работы должны вести только аттестированные специалисты.*
- 3. Перепланировка производится без расселения жильцов рядом и вышерасположенных квартир, время производства с 9 до 19 часов.*
- 4. Работы, связанные с отключением водо, газо- и электроснабжения производить только при согласовании с эксплуатирующей дом организацией.*
- 5. Строительные материалы доставляются по мере необходимости. Максимальный вес поднимаемой конструкции не более 70кг.*
- 6. Удаление мусора производить в мешках в контейнер с последующим вызовом еженд.*
- 7. Ремонтные работы на электросетях должны производиться только после полного снятия с них напряжения.*
- 8. Все строительные и отделочные материалы должны иметь сертификаты в области пожарной безопасности, гигиенический сертификаты и сертификаты соответствия.*


Изм.	Кол.уч.	Лист.	И.док	Подпись	Дата		Стадия	Лист	Листов
						<u>ПРОЕКТ ПЕРЕПЛАНИРОВКИ ДВУХКОМНАТНОЙ КВАРТИРЫ</u>	П	04	09
						<u>ПРОТИВОПОЖАРНЫЕ МЕРОПРИЯТИЯ ПРИ ПРОИЗВОДСТВЕ. ОСНОВНЫЕ РЕШЕНИЯ ПО ОРГАНИЗАЦИИ СТРОИТЕЛЬСТВА И ОСНОВНЫЕ ТРЕБОВАНИЯ</u>			

# ПЛАН-СХЕМА КВАРТИРЫ

Приложение №3  
к Договору участия в долевом строительстве  
№ ГМ/ПК-5/15-7 от 20.02.2017 г.

ПЛАН-СХЕМА КВАРТИРЫ  
(г. Симферополь, ул. Козлова/Балаклавская, ПК-5, дом 15, квартира № 7, этаж 2)



От Застройщика

Участник долевого строительства

М.П.

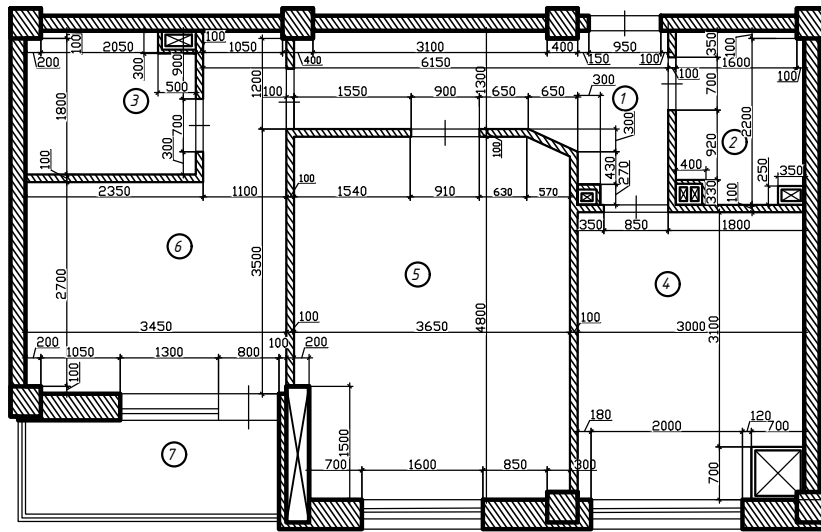
А.В.Архипенко

/ А.С. Манукян /

ООО «РИЧ-ПЛУС»  
РИЧ-ПЛУС

Изм.	Кол.уч.	Лист.	И.док	Подпись	Дата		Стадия	Лист	Листов
						<b><u>ПРОЕКТ ПЕРЕПЛАНИРОВКИ ДВУХКОМНАТНОЙ КВАРТИРЫ</u></b>	П	05	09
						<b><u>ПЛАН-СХЕМА КВАРТИРЫ</u></b>			

## ОБМЕРНЫЙ ПЛАН ДО ПЕРЕПЛАНИРОВКИ



### ЭКСПЛИКАЦИЯ ПОМЕЩЕНИЙ

№	Наименование	Площадь, кв.м
1	ПРИХОЖАЯ	7,56
2	САНУЗЕЛ	3,68
3	САНУЗЕЛ	4,11
4	КУХНЯ	10,91
5	КОМНАТА	17,11
6	КОМНАТА	11,84
	ИТОГО	55,21
7	ЛОДЖИЯ	2,05

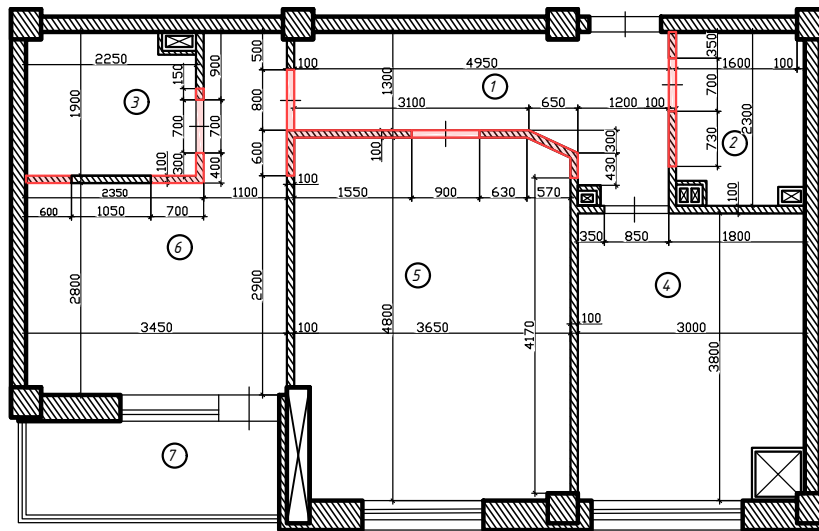
*В проекте указано фактическое значение Общей площади квартиры без учета балконов, лоджий и др. летних помещений<sup>1</sup> (ч. 5 ст. 15 ЖК РФ) в кв.м = 55,21 кв.м*

*Приведенная проектная площадь квартиры, с учетом летних помещений (балконов, лоджий) с применением понижающих коэффициентов согласно проектной документации составляет 57,26 кв.м*

*Обмеры положения доступных конструкций произведены 28 января 2021 г. в соответствии с требованиями СП 13-102-2003 «Правила обследования несущих строительных конструкций зданий и сооружений» в части, касающейся обмерных работ (п.8.2). Работы велись согласно ГОСТ 26433.2-94 «Правила измерений параметров зданий и сооружений». Измерения выполнялись лазерным дальномером "Vestor 30" и стальной 5-ти метровой рулеткой. Предварительная поверка приборов осуществлялась в соответствии с установленным порядком.*

Изм.	Кол.уч.	Лист.	Н.док	Подпись	Дата	Стадия	Лист	Листов
						<b>ПРОЕКТ ПЕРЕПЛАНИРОВКИ ДВУХКОМНАТНОЙ КВАРТИРЫ</b>		
						П	06	09
						<b>ОБМЕРНЫЙ ПЛАН ДО ПЕРЕПЛАНИРОВКИ</b>		

# ПЛАН ДЕМОНТИРУЕМЫХ ПЕРЕГОРОДОК



## УСЛОВНЫЕ ОБОЗНАЧЕНИЯ

- Демонтируемые перегородки

- Демонтаж дверного блока

## ЭКСПЛИКАЦИЯ ПОМЕЩЕНИЙ

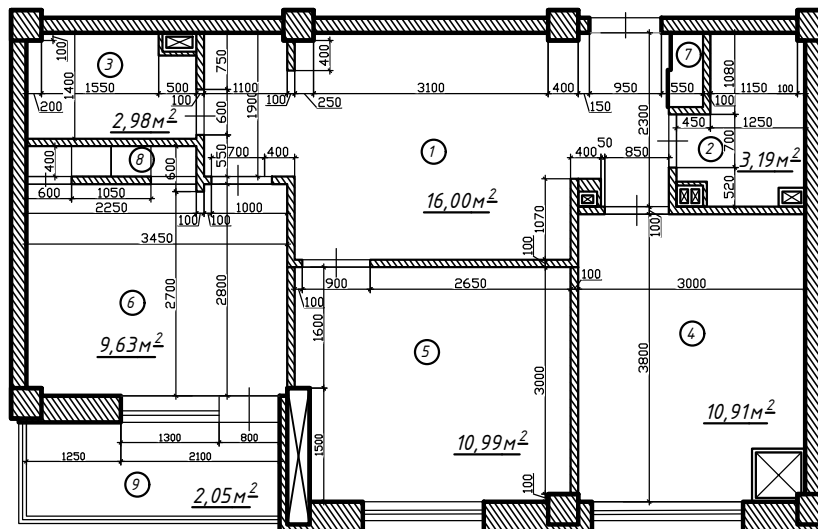
№	Наименование	Площадь, кв.м
1	ПРИХОЖАЯ	7,56
2	САНУЗЕЛ	3,68
3	САНУЗЕЛ	4,11
4	КУХНЯ	10,91
5	КОМНАТА	17,11
6	КОМНАТА	11,84
	<b>ИТОГО</b>	<b>55,21</b>
7	ЛОДЖИЯ	2,05

В проекте указано фактическое значение Общей площади квартиры без учета балконов, лоджий и др. летних помещений (ч. 5 ст. 15 ЖК РФ) в кв.м

Изм.	Кол.уч.	Лист.	Н.док	Подпись	Дата	Стадия	Лист	Листов
						<b>ПРОЕКТ ПЕРЕПЛАНИРОВКИ ДВУХКОМНАТНОЙ КВАРТИРЫ</b>		
						П	07	09
						<b>ПЛАН ДЕМОНТИРУЕМЫХ ПЕРЕГОРОДОК</b>		



## ПЛАН КВАРТИРЫ ПОСЛЕ ПЕРЕПЛАНИРОВКИ



### ЭКСПЛИКАЦИЯ ПОМЕЩЕНИЙ

№	Наименование	Площадь, кв.м
1	ПРИХОЖАЯ	16,00
2	САМУЗЕЛ	3,19
3	САМУЗЕЛ	2,98
4	КУХНЯ	10,91
5	КОМНАТА	10,99
6	КОМНАТА	9,63
7	КЛАДОВАЯ	0,4
8	КЛАДОВАЯ	0,9
	ИТОГО	55,0
9	ЛОДЖИЯ	2,05

В проекте указано фактическое значение Общей площади квартиры без учета балконов, лоджий и др. летних помещений (ч. 5 ст. 15 ЖК РФ) в кв.м =55,22 кв.м

Приведенная проектная площадь квартиры, с учетом летних помещений (балконов, лоджий) с применением понижающих коэффициентов составляет 57,97 кв.м

Изм.	Кол.уч.	Лист.	Н.док	Подпись	Дата	Стадия	Лист	Листов
						<b>ПРОЕКТ ПЕРЕПЛАНИРОВКИ ДВУХКОМНАТНОЙ КВАРТИРЫ</b>		
						П	09	09
						<b>ПЛАН КВАРТИРЫ ПОСЛЕ ПЕРЕПЛАНИРОВКИ</b>		